

Familienstellen Sibille Stickl

weiter sehen – weitergehen

Aufstellungen sind **Lebenshilfe**, damit es wieder weitergehen kann, einfacher und leichter wird.

Sie sind Vorsorge, Pflege, Fürsorge und Bewusstwerdung, bereichernd für KörperGeistSeele.

Aufstellungen sind **Hilfe zur Selbsthilfe**, um das eigene Leben zu gestalten. Sie ermöglichen neue Blickwinkel und Verbesserung von Beziehungen. Denn sie befähigen dazu, aus alten Mustern und hinderlichen Verhaltensweisen herauszutreten und größere Zusammenhänge zu sehen: **zu erkennen, was hilfreich ist und was nützt.**

Aufstellungen führen zu kraftvollem Handeln, bewussten Entscheidungen und heilenden Wandlungsprozessen.

„Aufstellungen sind für mich eine Lebensbereicherung, eine selbstverständliche Sichtweise und Haltung geworden. Es ist mir ein Anliegen und Herzenswunsch, das weiterzugeben. Menschen dabei zu begleiten, den nächsten Schritt zu wagen.“

Sibille Stickl



- * 1962, Studium der Sonderpädagogik und Germanistik in München und Berlin, vier Kinder.
- Aus- und Weiterbildung bei Bert und Sophie Hellinger.
- Mitglied bei Hellinger Sciencia und DGfS Deutsche Gesellschaft für Systemaufsteller.
- Diverse systemische Fortbildungen.
- Energiearbeit und weitere hilfreiche Methoden.
- Elternkursleiterin „Starke Eltern, starke Kinder“ des Deutschen Kinderschutzbundes.
- Leitung von Aufstellungen seit 2006.

sibille.stickl@familienstellen-stickl.de
Josef-von-Hirsch-Str. 49
82152 Planegg
Fon 0177.159 0227

Termine und weitere Informationen:
www.familienstellen-stickl.de

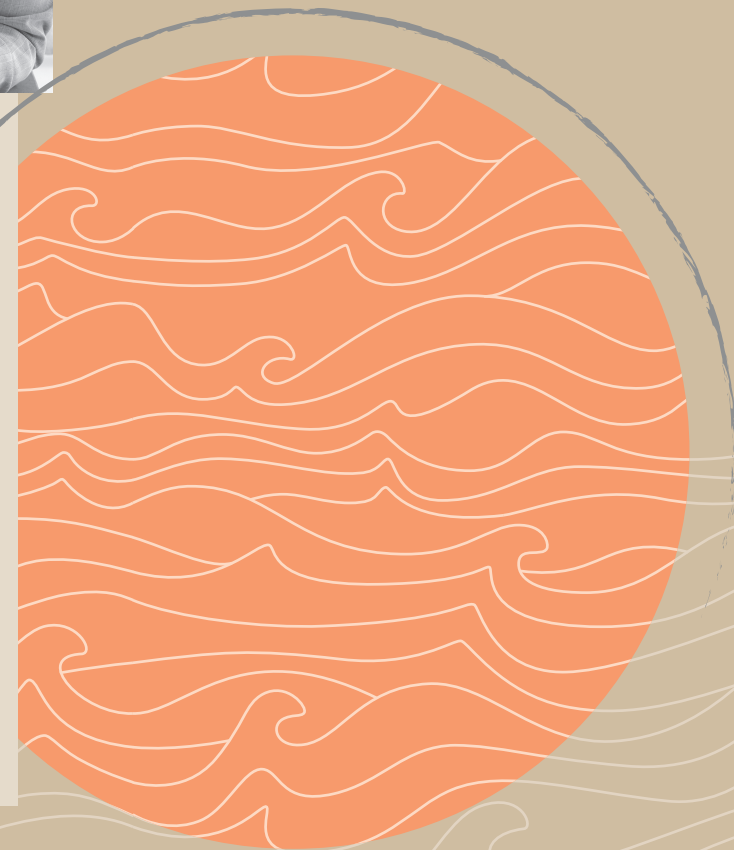
Familienstellen Sibille Stickl

weiter sehen – weitergehen

Aufstellungen

- bei persönlichen Anliegen
- in Partnerschaft und Familie
- für Kinder und Jugendliche
- im Beruf und bei Themen des Erfolgs
- bei gesundheitlichen Themen

**Einzelsitzungen, Offene Abende
Seminare, Beratung, Training**



Aufstellungen – Familienstellen – Organisationsstellen
– Systemaufstellungen *Was ist das?*

Aufstellungen offenbaren das Beziehungsgeflecht, in dem wir uns befinden: persönlich, familiär, beruflich, schulisch, gesundheitlich u.a.

Diese Beziehungen wirken auf uns, indem sie uns binden und wir uns ausgeliefert fühlen, sie können aber auch Kräfte freisetzen, Möglichkeiten aufzeigen, unternehmerischen Geist fördern und zu Entscheidungs- und Handlungsfähigkeit führen.

Aufstellungen machen bewusst, wo wir stehen, wohin es uns führt. Wir erkennen, wo in diesem System etwas „in Ordnung“ gebracht oder „richtig gestellt“ werden darf.

Aufstellungen machen **frei für neue Sicht- und Handlungsweisen.**

Sie führen zu Einsichten, zu Versöhnung und Ausgleich. Und daher von blinder Gebundenheit zu mitfühlender, bewusster Verbundenheit.

weiter sehen – weitergehen



Das „neue Familienstellen“ nach Bert und Sophie Hellinger entwickelt sich fortlaufend weiter und führt in ein GEISTIGES FELD, und damit in erweiterte Dimensionen. Es findet Anwendung in allen Bereichen des Lebens.

Aufstellungen sind eine sehr konkrete Hilfe, sie wirken an den Ursachen. Und sie ändern die Lebenseinstellung, damit wir bewusst und vertrauensvoll unseren **eigenen Weg** beschreiten, einen Weg der Entwicklung und des Lebensmutes.